

APERTE LE ISCRIZIONI PER MONTAGNENOTE 2024 DAL 30/06/2024 AL 06/07/2024

**PRESSO CAPANNE DI COSOLA
CABELLA LIGURE (AL)**

**CORSO CREATIVO MUSICALE
CON APPROCCIO TEATRALE**

UNA SETTIMANA DEDICATA ALLA PASSIONE
PER LA MUSICA, IL TEATRO E LA NATURA

**PER MAGGIORI INFORMAZIONI:
INFO@COLLINARTE.IT
COLLINARTE.IT**



MONTAGNENOTE 2024

CORSO DI CREAZIONE TEATRALE E MUSICALE

30 GIUGNO - 06 LUGLIO

PRESSO CAPANNE DI COSOLA (AL)

MontagnEnote è una settimana intensiva per giovani artisti, appassionati di musica e teatro: un corso estivo intensivo organizzato dall'APS **CollinArte Music & Performance** e arrivato ormai alla nona edizione.

L'unicità di MontagnEnote risiede nell'approccio al lavoro artistico, con una profonda integrazione tra musica e metodo teatrale, per accompagnare il giovane gruppo di lavoro, nel pieno degli anni in cui si apprende la grammatica musicale, a conoscersi, conoscere i propri strumenti (musicali e personali) per imparare a lavorare con gli altri e con l'ambiente che li circonda.

Lo scopo del corso è quello di arrivare a costruire delle solide basi per comprendere la propria realtà artistica, tenendo conto degli altri, del gruppo, ampliando i propri orizzonti, scoprendo anche differenti strumenti e i "suoni" che la natura e l'ambiente possono regalarci.

Partendo da spunti e regole di grammatica teatrale e musicale, i partecipanti trovano la libertà di creare, scoprendo che quello che poi andrà in scena non sarà ciò che giusto o sbagliato, ma quello che artisticamente funziona. I partecipanti al corso scopriranno come orientarsi nell'atto creativo teatrale e musicale ponendo attenzione verso ciò che li circonda durante la settimana di MontagnEnote: la Natura.

Esercizi teatrali propedeutici alla musica, e viceversa, con una didattica attiva e sempre in discussione, realizzata da un gruppo di insegnanti in continuo ascolto.

È prevista una restituzione finale aperta al pubblico, in cui sono presentati sotto forma di spettacolo i lavori originali realizzati dai partecipanti durante la settimana.

METODO DI LAVORO

L'originalità del progetto sta appunto nel metodo.

Il corso prevede una settimana che porta i ragazzi a realizzare un vero e proprio spettacolo completamente originale. Ma come ci si arriva?

- **In primis si parte dall'incontro del singolo col gruppo:** qui l'approccio teatrale fa la differenza, permette di sciogliersi, conoscersi e conoscere gli altri, portando nei primissimi giorni di lavoro il gruppo già a pensare come un grande blocco unico. Un'unica testa, un unico pensiero, per produrre il proprio contenuto, in grado con la musica e il teatro di insieme di esaltare il singolo.
- **Contemporaneamente si lavora con gli strumenti,** per valutare sia le singole competenze, sia i possibili sviluppi per il gruppo in base al "materiale artistico a disposizione".
A questo proposito, è necessario un approccio minimo al proprio strumento, con un percorso di studi anche breve o autonomo, ma sufficiente per poter "parlare" la lingua della musica.
Al riguardo, per maggiori informazioni, è possibile richiedere un contatto diretto con uno degli insegnanti per potersi confrontare e valutare l'utilità del corso.
- **Nella fase finale del corso vengono integrati approccio teatrale e percorso musicale** per concretizzare il lavoro settimanale in uno spettacolo in cui musica, recitazione e natura si integrano alla perfezione, arrivando a "suonare con l'ambiente".
Passaggi fondamentali di questo corso sono legati alla gestione del corpo e dello spazio, al ritmo, il tutto legato con esercizi musicali per sviluppare il senso di gruppo e d'insieme, l'ascolto attivo, e la consapevolezza metrica, con un particolare occhio di riguardo all'improvvisazione, vera e propria esternazione di ciò che risiede in ognuno di noi, senza alcun tipo di sovrastruttura tecnica o stilistica.

L'IMMERSIONE NELLA NATURA

Per noi la natura è parte integrante del tutto, non solo di MontagnaNote, ma del nostro quotidiano, lavorando con i ragazzi per scoprirla, viverla e ascoltarla, comprenderne la forza e l'energia, rendendo musica, teatro e natura un tutt'uno.

Per questo motivo sono previste durante la settimana due escursioni, per permettere ai ragazzi di staccare, lavorare anche fuori dalla struttura e scoprire le meraviglie che questo splendido territorio è in grado di regalarci. Entrambe le escursioni sono gestite da un istruttore qualificato IWE. (Nel caso di maltempo, le attività verranno riorganizzate per garantire lo svolgimento di almeno una delle escursioni).

PROGRAMMA CORSI MONTAGNENOTE 2024

PROGRAMMA 2024

Gli insegnanti guideranno i ragazzi/e a creare un loro concerto-spettacolo, partendo da un tema comune. La natura, la sua imitazione e il suo ascolto saranno punti fondamentali della ricerca. E' previsto inoltre un incontro con un esperto/a per approfondire la tematica scelta.

DATE E ORARI

I corsi si terranno dal 30 giugno al 6 luglio 2024.

Accoglienza: Domenica dalle 17.00 alle 18.00.

Spettacolo conclusivo: Sabato ore 11:00 (l'orario potrebbe subire variazioni)

Orario attività durante le giornate:

- 10.00 - 13.00
- 16.00 - 19:30
- 21:30 - 23.00

Escursioni previste (dipendentemente dal meteo) per Martedì pomeriggio e Giovedì sera (con cena al sacco).

COSTO

Il costo della settimana è 450€ (comprensivo di vitto, alloggio, assicurazione e tesseramento). Sono previsti sconti per allievi appartenenti al medesimo nucleo familiare.

REQUISITI MINIMI

Possono partecipare ragazzi/e dalla prima media alla quinta superiore. Unico requisito: saper suonare uno strumento musicale musicale.

LA LOCATION

La nostra “casa” è il Rifugio "Capanne di Cosola", il luogo che ha ospitato MontagnEnote nella sua prima edizione e che dall'anno scorso è tornato ad essere la nostra location ufficiale per il corso.

Completamente immerso nella natura, dal campus è possibile accedere direttamente ai boschi, da dove è possibile raggiungere Cosola, punto di incontro tra Liguria, Lombardia e Piemonte.

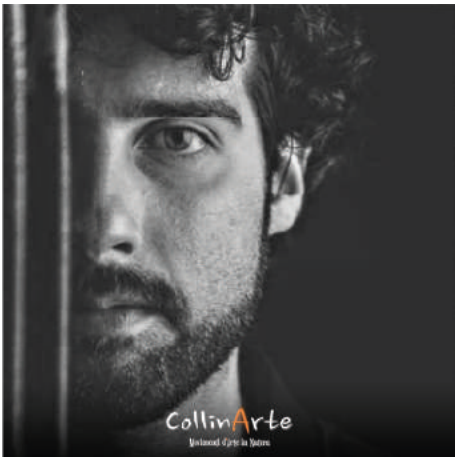


La struttura è l'ideale per il soggiorno anche in vista delle norme anti-covid. Dotata di ampio spazio all'aperto dove poter lavorare in totale tranquillità, all'interno troviamo un salone, una sala prove e un ampio atrio unito alla mensa in cui poter vivere, pranzare e cenare tutti insieme, ma nel rispetto delle norme attuali.

Anche per l'alloggio dei ragazzi la location permette un controllo assoluto della situazione, con la possibilità di avere sia camere a gruppi (in caso di ritorno alla normalità) sia in camerate comuni (divise tra maschi e femmine) con ampio spazio.

Le camerate, poste all'ultimo piano, sono infatti pensate proprio per permettere ai ragazzi di avere ogni letto a distanza di almeno un metro e mezzo dall'altro, nel rispetto delle norme attuali, sfruttando le stanze più alte e spaziose a disposizione della struttura.

I DOCENTI



ANDREA CIVINI

Maestro di batteria, che all'interno del progetto "MontagneENote" si occupa prevalentemente della gestione della parte ritmica del corso.

Con esercizi di insieme, o con i ragazzi suddivisi per gruppi, si andrà a migliorare la percezione ritmica, uno dei requisiti fondamentali per ogni musicista, dal solista al membro di un gruppo, di ogni genere musicale.

In questo modo i ragazzi saranno in grado di migliorare l'ascolto reciproco, aumentando di conseguenza la sicurezza sullo strumento, acquisendo maggiore consapevolezza sul peso specifico da attribuire ai momenti di musica quanto a quelli relativi alle pause musicali.



SARA CORSINI

Adora e ascoltare e raccontare storie e lo fa utilizzando voce, corpo e musica.

Laureata in filosofia all'Università degli studi di Padova, ha poi studiato alla scuola internazionale di creazione teatrale di Firenze, per poi volare a Chicago e continuare gli studi con Paola Coletto, con cui ora collabora.

Insegna teatro e creazione teatrale in diverse scuole di Padova e dintorni, particolarmente interessata al teatro di coro e al lavoro di maschera.

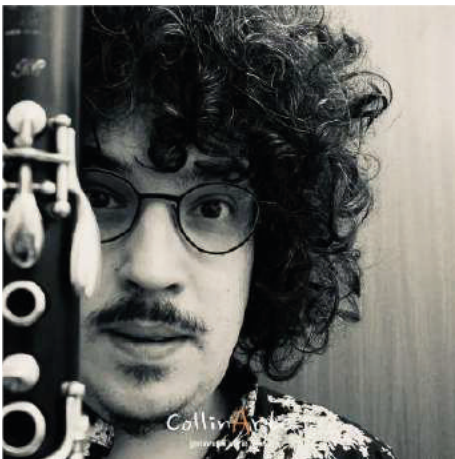
La componente teatrale è fondamentale all'interno di CollinArte, accompagnando i ragazzi nel processo creativo, partendo da uno spunto o da una sensazione, scoprendo insieme a loro quale storia vogliamo raccontare e soprattutto come raccontarla.



MIRKO TAURINO

Uno dei creatori di questo progetto, maestro di pianoforte e armonia, che con il suo percorso di studi porta un contributo fondamentale e concreto all'Interno di MontagnENote.

Grazie alla specializzazione sulla didattica musicale infatti seguirà i ragazzi con esercizi mirati all'improvvisazione di gruppo, stimolando continuamente il processo creativo, fondamentale all'interno del nostro corso!



ALESSIO ZANOVELLO

Polistrumentista, laureato in clarinetto e maestro di teatro.

Studiando in parallelo musica e teatro ha potuto spesso incontrare elementi in comune tra i due mondi, approfondendo gli studi su come la didattica musicale possa aiutare quella teatrale e viceversa.

All'interno di CollinArte, insieme agli altri maestri, porterà i ragazzi a scoprire la bellezza dell'atto creativo, il momento in cui si scopre che "fare arte" è possibile e con gli altri è ancora meglio.

C'ERA UNA VOLTA

Nel 2016 il M° Alessio Zanovello e il M° Mirko Taurino pensano ad un laboratorio residenziale, rivolto a ragazzi, che possa mettere insieme natura e musica, e che abbia come fine una messa in scena non solo musicale.

Grazie a La Pietra Verde, in particolare alla guida Riccardo Rancan, in progetto trova la propria casa sull'appennino delle Quattro Province e la libera improvvisazione musicale si intreccia ad escursioni in mezzo alla natura da cui prendere spunto: nasce così il progetto MontagnEnote, con sette ragazzi, due insegnanti e una guida.

L'anno successivo, il progetto formativo si consolida con l'arrivo della componente ritmica, col M° Andrea Civini e della parte teatrale, con Sara Corsini.

Oggi MontagnEnote è "ci vediamo l'anno prossimo, vero?" detto a gran voce da tutti i suoi partecipanti: insegnanti, staff tecnico, studenti e famiglie.

CONTATTI UTILI PER INFO E ISCRIZIONI:

Telefono e WhatsApp: 335 17 12 792

Email: info@collinarte.it

Facebook: Collinarte

Instagram: collinarte